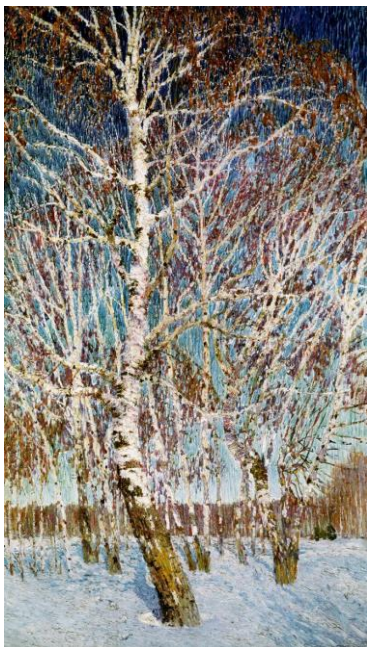


XVI Международная олимпиада

по ИЗО для 1-4 классов



4. Выбери правильное название этой картины И. Грабаря.



- А) «Февральская лазурь» Б) «Февральская метель»
В) «Февральский пейзаж» Г) «Февральское солнце»

5. Что такое этюды?

- А) это следы кисти на поверхности бумаги или холста
Б) это небольшие, едва заметные различия между двумя родственными цветами
В) это короткие линии, выполняемые одним движением руки
Г) это предварительные зарисовки, этюды

10. Какое животное держит дама на этом портрете Л. да Винчи? Реши ребус и выбери правильный ответ.



- А) песец Б) соболь
В) белка Г) горностай

12. Что означает французское слово, от которого произошло название батального жанра?

- А) битва Б) победа
В) война Г) успех

14. Соотнеси название картины и её автора.

А	«Степан Разин»	1	А. Коцебу
Б	«Испытание силы Яна Усмаря»	2	В. Суриков
В	«Штурм крепости Нотебург»	3	А. Степанов
Г	«Лоси»	4	Г. Угрюмов

- А) А - 4, Б - 2, В - 1, Г - 3 Б) А - 2, Б - 4, В - 1, Г - 3
В) А - 2, Б - 1, В - 4, Г - 3 Г) А - 2, Б - 4, В - 3, Г - 1