

XVI Международная олимпиада по географии для 5-11 классов



Дорогой участник олимпиады!

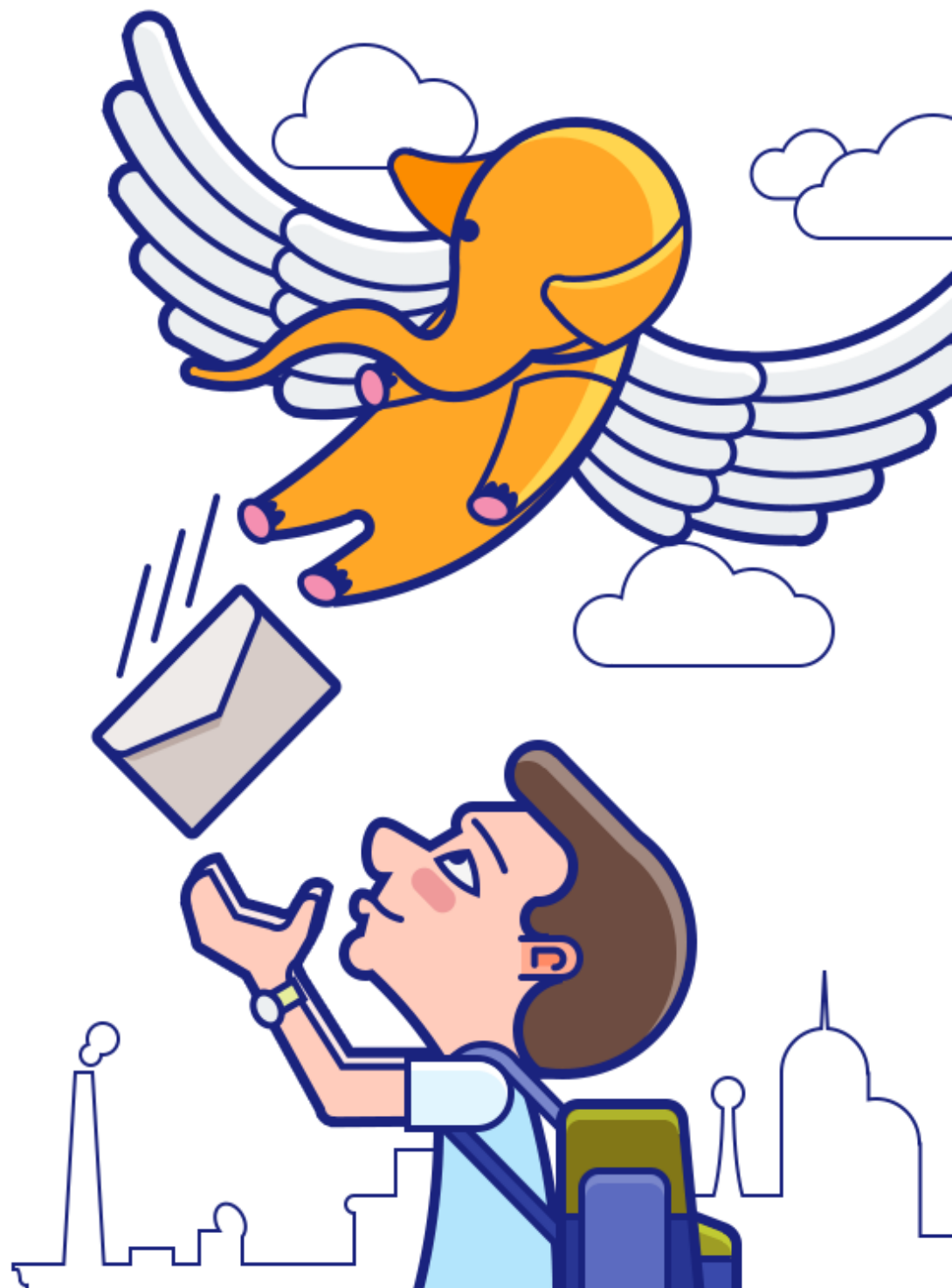
Прежде всего, я хочу поблагодарить тебя за то, что ты решил участвовать в олимпиаде центра развития талантов «Мега-Талант». Наш коллектив усердно трудился, чтобы подготовиться к новому сезону олимпиад. Я искренне надеюсь, что ты останешься доволен результатом нашей работы.

Олимпиада, в которой ты участвуешь, поможет тебе повторить и лучше усвоить материал, пройденный к настоящему времени. Таким образом мы хотим вдохновить тебя на дальнейшее изучение любимого предмета.

Тебя ждут 15 заданий, которые помогут в первую очередь тебе самому оценить уровень своих знаний. Для наших олимпиад справедливо утверждение: «Главное – не победа, а участие». Я ценю твое решение участвовать в олимпиаде, ведь это показатель того, что ты хочешь совершенствовать свои знания и становиться лучше.

Я верю в твой талант и желаю тебе успехов!

*С уважением, руководитель оргкомитета ЦРТ «Мега-Талант»
Белова Анна*



1. Укажите самый восточный остров России.

- А) о. Ратманова
 В) о. Сахалин
 Б) о. Рудольфа
 Г) о. Новая Земля

6. Какая область атмосферного давления является постоянным минимумом?

- А) Азорский
 В) Азиатский
 Б) Арктический
 Г) Исландский

10. Как новгородцы называли Северный Ледовитый океан?

- А) море Студеное
 В) море Белое
 Б) море Холодное
 Г) море Ледяное

12. Установите соответствие между типом климата и утверждением.

А	Умеренный	1	Короткий летний период с конца июня до середины августа
Б	Арктический	2	В зимнее время иногда отмечаются отрицательные температуры
В	Субтропический	3	Зима длится круглый год
Г	Субарктический	4	Хорошо выражены все сезоны года – зима, весна, лето, осень

- А) А - 1, Б - 2, В - 4, Г - 3
 В) А - 2, Б - 3, В - 1, Г - 4
 Б) А - 4, Б - 2, В - 3, Г - 1
 Г) А - 4, Б - 3, В - 2, Г - 1

15. Определите страну, граничащую с РФ, на основании утверждений о ней:

Была в составе СССР. Самая протяженная граница с РФ. Эта страна, так же, как и Россия, граничит с самой населенной страной мира.

Запишите ваш ответ в бланке ответов справа от номера задания.