

XVI Международная олимпиада по экологии для 10-11 классов



Дорогой участник олимпиады!

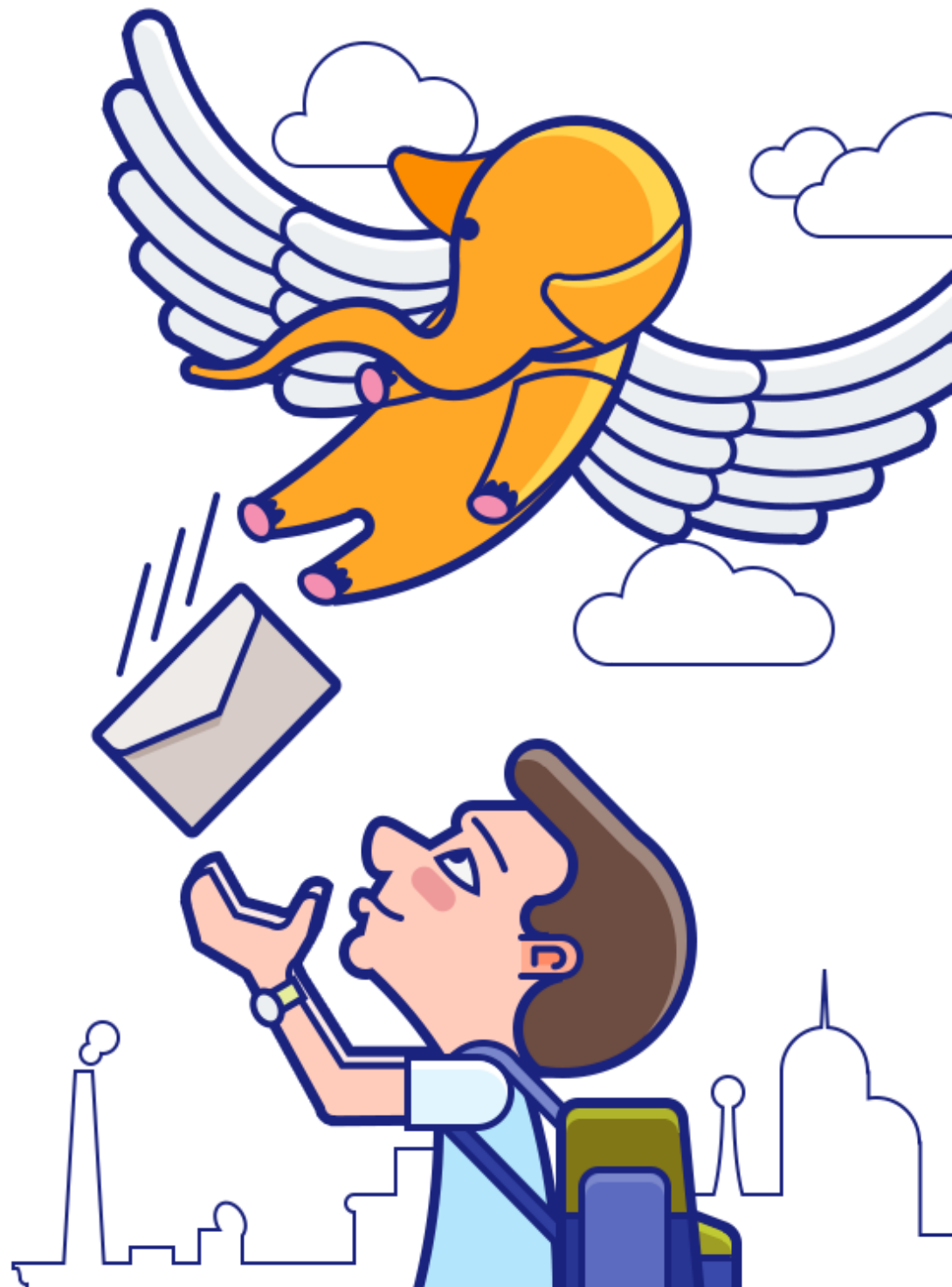
Прежде всего, я хочу поблагодарить тебя за то, что ты решил участвовать в олимпиаде центра развития талантов «Мега-Талант». Наш коллектив усердно трудился, чтобы подготовиться к новому сезону олимпиад. Я искренне надеюсь, что ты останешься доволен результатом нашей работы.

Олимпиада, в которой ты участвуешь, поможет тебе повторить и лучше усвоить материал, пройденный к настоящему времени. Таким образом мы хотим вдохновить тебя на дальнейшее изучение любимого предмета.

Тебя ждут 15 заданий, которые помогут в первую очередь тебе самому оценить уровень своих знаний. Для наших олимпиад справедливо утверждение: «Главное – не победа, а участие». Я ценю твое решение участвовать в олимпиаде, ведь это показатель того, что ты хочешь совершенствовать свои знания и становиться лучше.

Я верю в твой талант и желаю тебе успехов!

*С уважением, руководитель оргкомитета ЦРТ «Мега-Талант»
Белова Анна*



1. Что означает греческое слово «эко» в термине «экология»?

- А) дом
В) чистый
Б) организм
Г) среда

5. Примером каких взаимоотношений является поселение орхидеи на дереве?

- А) квартиранство
В) хищничество
Б) нейтрализм
Г) паразитизм

9. На рисунке представлено состояние организма, при котором жизненные процессы замедляются и отсутствуют все видимые признаки жизни. Как называют такое состояние?



- А) анабиоз
В) перебиоз
Б) гаметогенез
Г) гомеостаз

10. Найдите примеры агробиоценозов.

- А) сад
В) песчаная пустыня
Б) ручей
Г) огород

13. Соедините название животного с его местообитанием.

А	бородавочник	1	тропический лес
Б	попугай	2	африканская саванна
В	коловратка	3	сфагновое болото
Г	олень	4	лишайниковая тундра

А) А - 1, Б - 2, В - 3, Г - 4

Б) А - 1, Б - 2, В - 4, Г - 3

В) А - 2, Б - 1, В - 3, Г - 4

Г) А - 4, Б - 3, В - 2, Г - 1